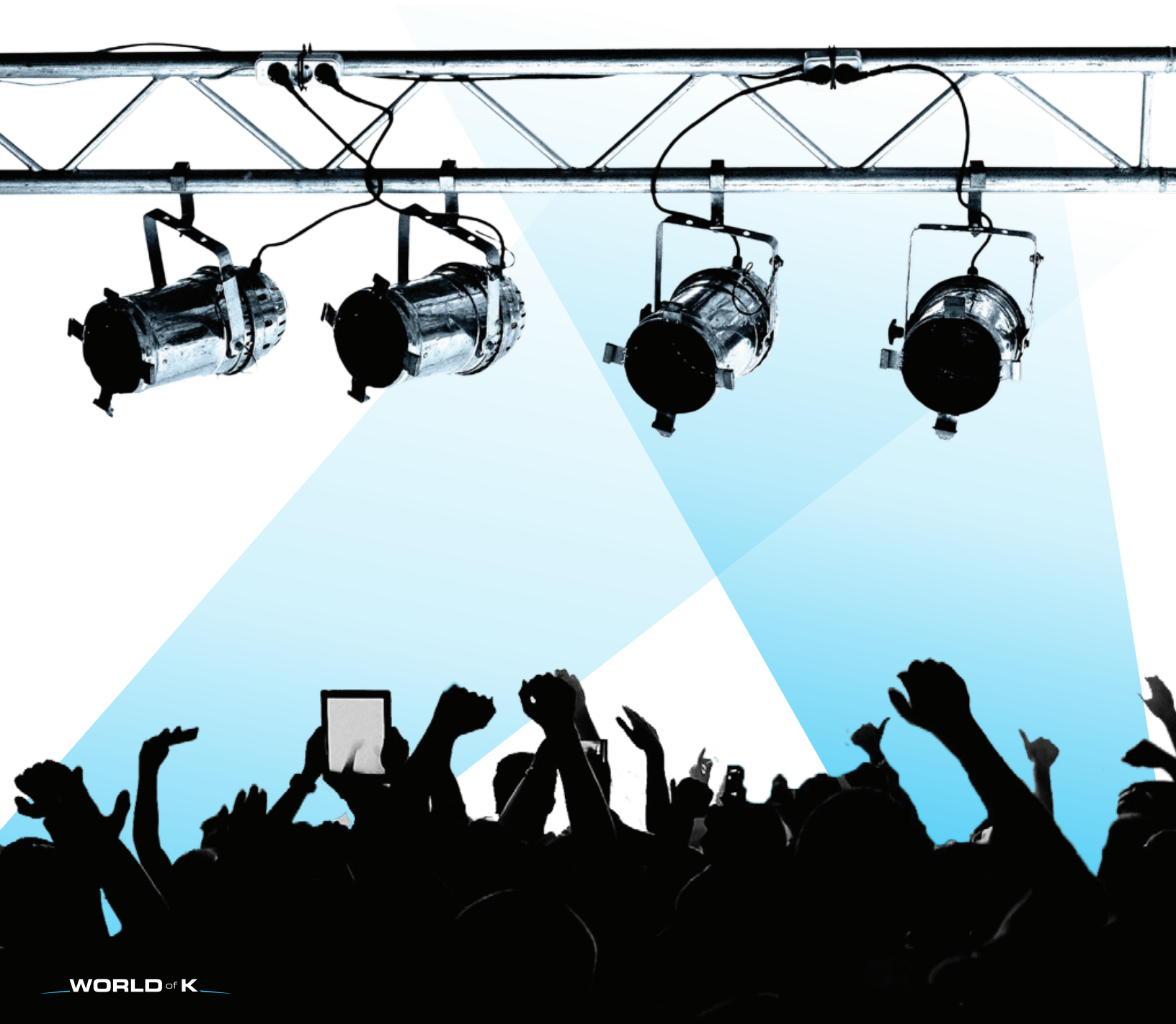


QSC

Guía de aplicación

Clubes nocturnos/Salas de espectáculos **AET** Application Engineering Team



DESDE SU PRESENTACIÓN EN EL AÑO 2009, LA FAMILIA DE ALTAVOCES K SE HA CONVERTIDO MÁS DE UN MILLÓN DE VECES EN EL PRODUCTO FAVORITO DE LOS USUARIOS DE AUDIO PROFESIONAL. SIGUIENDO CON ESTA TRADICIÓN, LA SERIE K.2 DE QSC ES, SENCILLAMENTE, EL NUEVO ESTÁNDAR EN ALTAVOCES AMPLIFICADOS.

ESTA GUÍA DE APLICACIÓN ESTÁ DISEÑADA PARA OFRECERTE ALGUNOS EJEMPLOS DE CÓMO UTILIZAR LA SERIE K.2 EN APLICACIONES COMUNES EN SALAS DE ESPECTÁCULO Y ENTRETENIMIENTO EN HOTELES. SI BIEN LAS NECESIDADES DE CADA PERSONA O GRUPO VARÍAN, ESTA GUÍA SIRVE COMO UN BUEN PUNTO DE PARTIDA PARA CONOCER CÓMO CONFIGURAR Y UTILIZAR ESTOS PRODUCTOS EN TUS APLICACIONES. TAMBIÉN ESTÁN DISPONIBLES OTROS RECURSOS EN LÍNEA EN [QSC.COM](https://www.qsc.com), DONDE ENCONTRARÁS VIDEOS, DOCUMENTOS TÉCNICOS Y MÁS, PARA AYUDARTE A SACARLE EL MÁXIMO RÉDITO A TU EQUIPAMIENTO QSC. ESPERAMOS QUE TE SIRVA DE AYUDA Y DESEAMOS QUE TENGAS UNA EXPERIENCIA LO MÁS PLACENTERA Y EXITOSA POSIBLE CON TU SERIE K.2.

ALGO MÁS: NO OLVIDES REGISTRAR TU SERIE K.2 EN [QSC.COM](https://www.qsc.com) PARA RECIBIR NUESTRA GARANTÍA GLOBAL AMPLIADA DE 6 AÑOS. PROBABLEMENTE NUNCA LLEGUES A UTILIZARLA, PERO TE BRINDA UN NIVEL ADICIONAL DE CONFIANZA EN QUE TU EQUIPAMIENTO TENDRÁ UN DESEMPEÑO DURADERO NOCHE TRAS NOCHE, Y AÑO TRAS AÑO.



NOVEDADES

Veamos las entradas de los altavoces K.2. En cierta manera, siguen siendo familiares para los usuarios la Serie K, pero han sido actualizadas un poco. Al igual que en la Serie K original, la entrada Input A puede funcionar como entrada de micrófono o de línea. Sin embargo, la entrada Input B ahora puede funcionar como entrada de línea y entrada de alta impedancia, adecuada para instrumentos musicales con pastillas magnéticas pasivas o piezoeléctricas. Así es. Los altavoces de la Serie K.2 pueden utilizarse como amplificador combo de guitarra o bajo, y no disminuyen la señal del instrumento como lo haría una entrada habitual de micrófono o de línea. La entrada Input C es un canal de entrada estéreo sumada a mono con jack estéreo de 3.5 mm, ideal para reproducir dispositivos de sonido digital como teléfonos, reproductores MP3, etc.

Cada una de las tres entradas tiene su propio control de ganancia y se mezclan para llevar la señal al DSP y a las etapas de amplificación de clase D. Una salida de nivel de línea sumada permite enviar la señal mezclada a otros altavoces o dispositivos.

El mayor avance se encuentra en la capacidad DSP de los altavoces K.2. Además de las opciones de sonido y protección, el DSP del altavoz de la Serie K.2 ofrece una variedad de parámetros configurables de ecualizador, retardo y valores predeterminados. Sí, valores predeterminados.

Los altavoces K.2 incorporan 11 valores predeterminados que puedes seleccionar rápidamente a partir de una colección de ajustes diseñados específicamente para determinadas situaciones.

DEFAULT	El sonido estándar del altavoz K.2
* LIVE	Sonido diseñado para el refuerzo de música en vivo. Disminuye y equilibra las frecuencias propensas a producir retroalimentación en una mezcla en vivo.
LIVE BRIGHT	Sonido diseñado para el refuerzo de música en vivo con un poco más de agudos que el sonido "Live".
*DANCE	Sonido que se centra en la claridad de los agudos y un aumento de los bajos. Diseñado para la música Dance/Pop/Hip Hop/etc.
* STAGE MONITOR 1	Sonido diseñado para ser utilizado en un monitor de escenario con micrófono. Disminuye y equilibra las frecuencias propensas a producir retroalimentación en una mezcla de monitor.
* STAGE MONITOR 2	Sonido diseñado para ser utilizado en un monitor de escenario sin micrófono, como en un monitor de batería o teclado. Ofrece más bajos que Stage Monitor 1.
ACOUSTIC GUITAR/VOX	Sonido diseñado para utilizarse con un micrófono de voz conectado a la entrada Input A y una guitarra acústica conectada a la entrada Input B. Disminuye y equilibra las frecuencias propensas a producir retroalimentación entre ambas fuentes de entrada.
* BASS AMP	Sonido optimizado para ofrecer un sonido similar al de un amplificador combo para bajo.
HAND MIC	Sonido que disminuye y equilibra las frecuencias propensas a producir retroalimentación con micrófonos de mano dinámicos comunes cuando se utilizan sin mezclador.
HEAD MIC	Sonido que disminuye y equilibra las frecuencias propensas a producir retroalimentación con micrófonos dinámicos de diadema convencionales cuando se utilizan sin mezclador.
STUDIO MON	Sonido que ofrece una respuesta más equilibrada del altavoz y una extensión más profunda. Es ideal para ser utilizado como monitor de campo cercano o de estudio en la realización de mezclas.

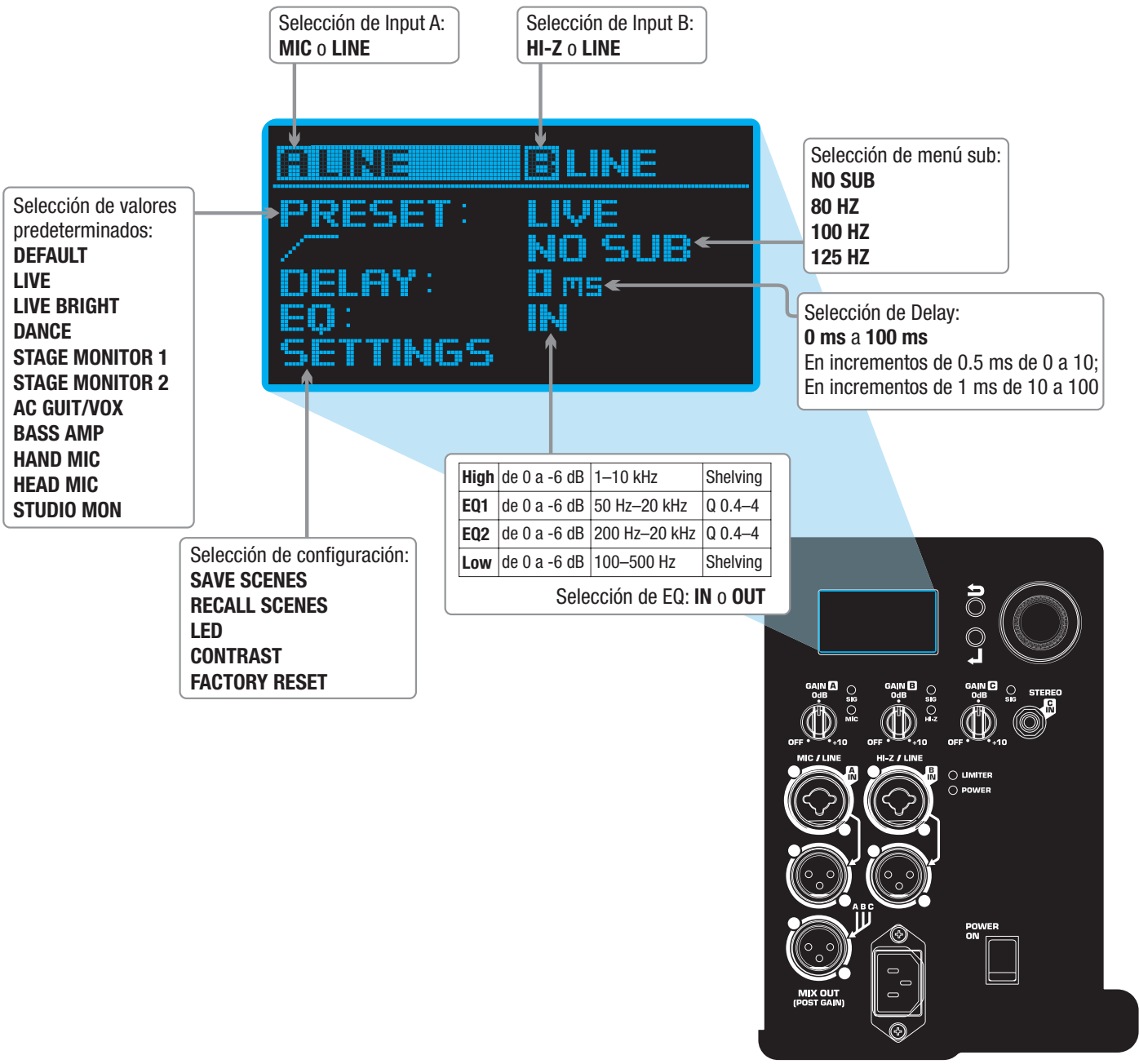
*** VALORES PREDETERMINADOS DESCRITOS EN ESTA GUÍA DE APLICACIÓN**

Los altavoces Serie K.2 también ofrecen un ecualizador de cuatro bandas ajustable por el usuario:

HIGH	De 0 a -6 dB	1–10 kHz	Shelving
EQ1	De 0 a -6 dB	50 Hz–20 kHz	Q 0.4-4
EQ2	De 0 a -6 dB	200 Hz–20 kHz	Q 0.4-4
LOW	De 0 a -6 dB	100–500 Hz	Shelving

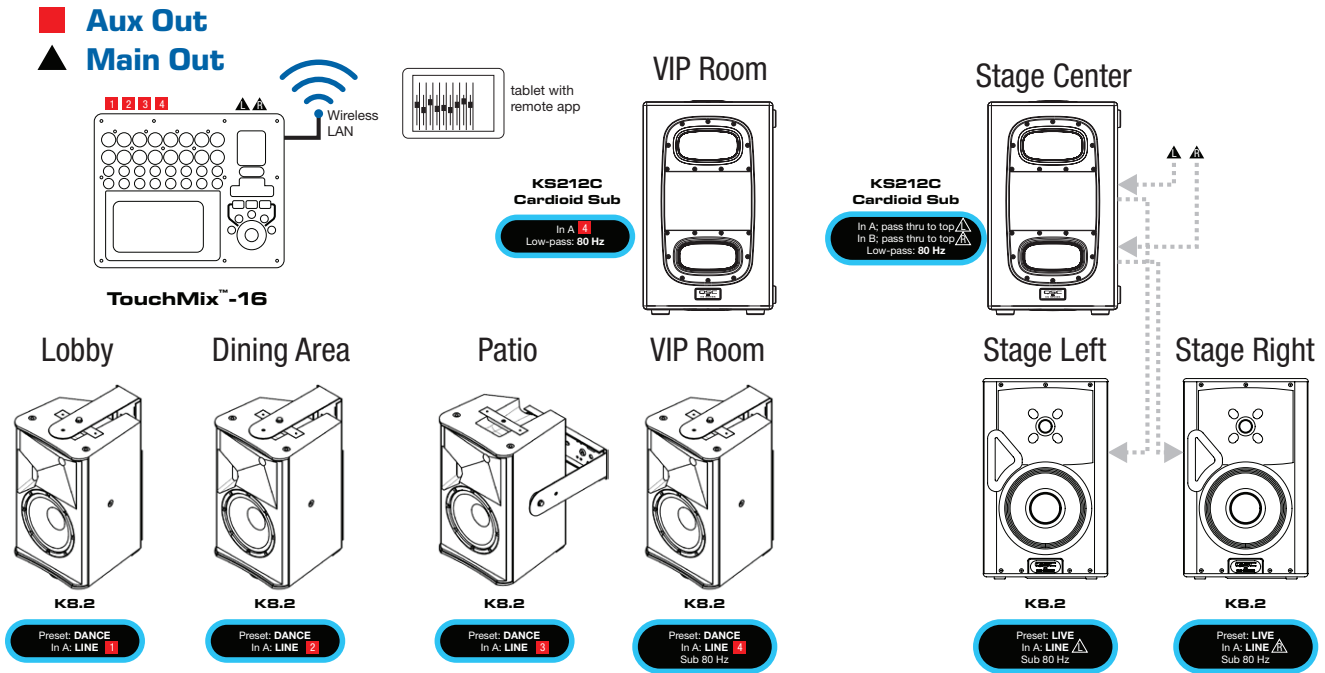
Hasta 100 ms de retardo.

Filtro de paso alto de 80, 100, o 125 Hz para uso con subwoofer.



SISTEMA POR ZONAS EN RESTAURANTE / BAR

Un restaurante o un bar grande utiliza un sistema de sonido de cuatro zonas que permite el control del volumen del sonido en todo el recinto. Una pareja de subwoofers aumenta la respuesta de frecuencias graves. Un mezclador digital se configura para que sus cuatro salidas auxiliares sean enviadas a una zona cubierta por un altavoz K8.2 montado en un estribo. El envío auxiliar que va a la sala VIP alimenta a su vez un KS212C Cardioid Subwoofer situado en dicha sala. El escenario para música en vivo cuenta con dos altavoces K8.2 y otro KS212C Cardioid Subwoofer.



REQUISITOS TÉCNICOS:

El mezclador digital permite la selección, mezcla y enrutamiento de las señales de audio de las presentaciones musicales, reproductores multimedia, receptores de TV por satélite y otras fuentes de sonido hacia el escenario y hacia las diferentes salidas auxiliares, cada una de las cuales envía la señal a una zona diferente.

Sistema de megafonía principal:

Tres altavoces K8.2 [valor predeterminado: Dance]; uno por zona (vestíbulo, comedor y patio)

Un altavoz K8.2 [valor predeterminado: Dance; subwoofer a 80 Hz] emparejado a un KS212C Cardioid Subwoofer [Filtro de paso bajo a 80 Hz] en la Sala VIP

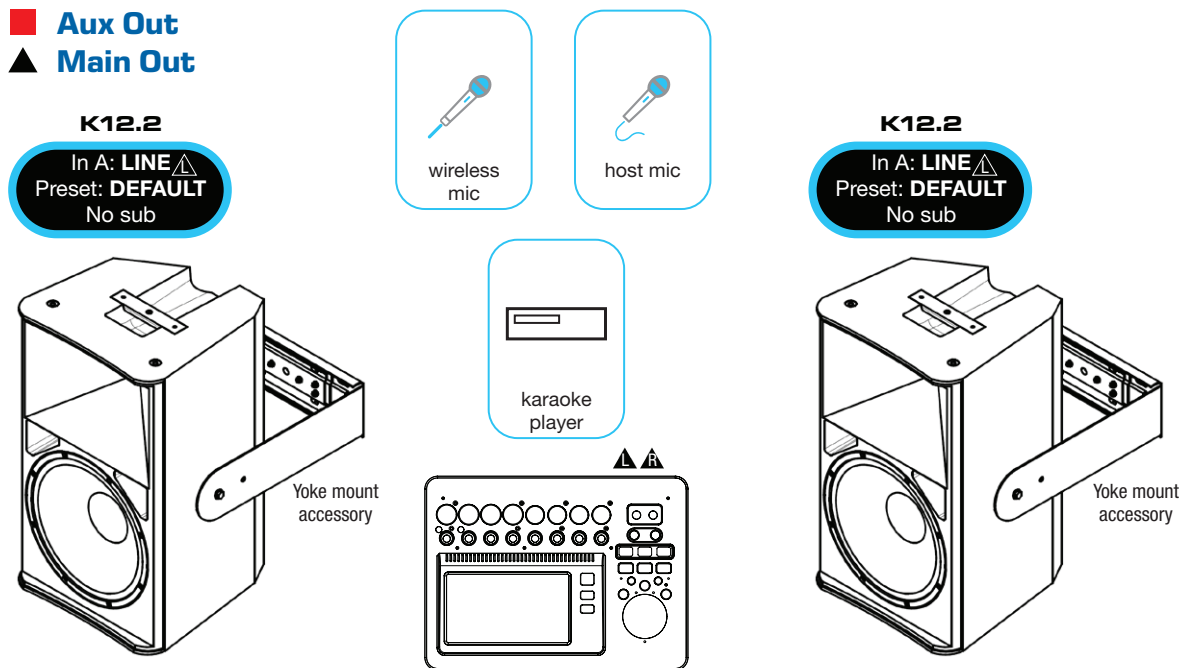
Dos altavoces K8.2 [valor predeterminado: Live; subwoofer a 80 Hz] y un KS212C Cardioid Subwoofer [Paso bajo a 80 Hz] para música en vivo en el escenario.

Accesorios:

Cuatro Kits de Montaje de Estribo K8.2 (también se encuentran disponibles estribos de montaje para los demás modelos K.2)

EQUIPO DE KARAOKE

Para las noches de karaoke, el club dispone de un sistema que consiste en una pareja de altavoces K12.2 sujetos estructuralmente con estribos de montaje adicionales. Un mezclador digital combina el micrófono inalámbrico de los participantes con un reproductor de karaoke y el micrófono del presentador.



REQUISITOS TÉCNICOS:

El presentador utiliza un mezclador digital para combinar y controlar el micrófono inalámbrico de los participantes con la música del reproductor de karaoke.

Sistema de megafonía principal:

Dos altavoces K12.2 [valor predeterminado: Default]

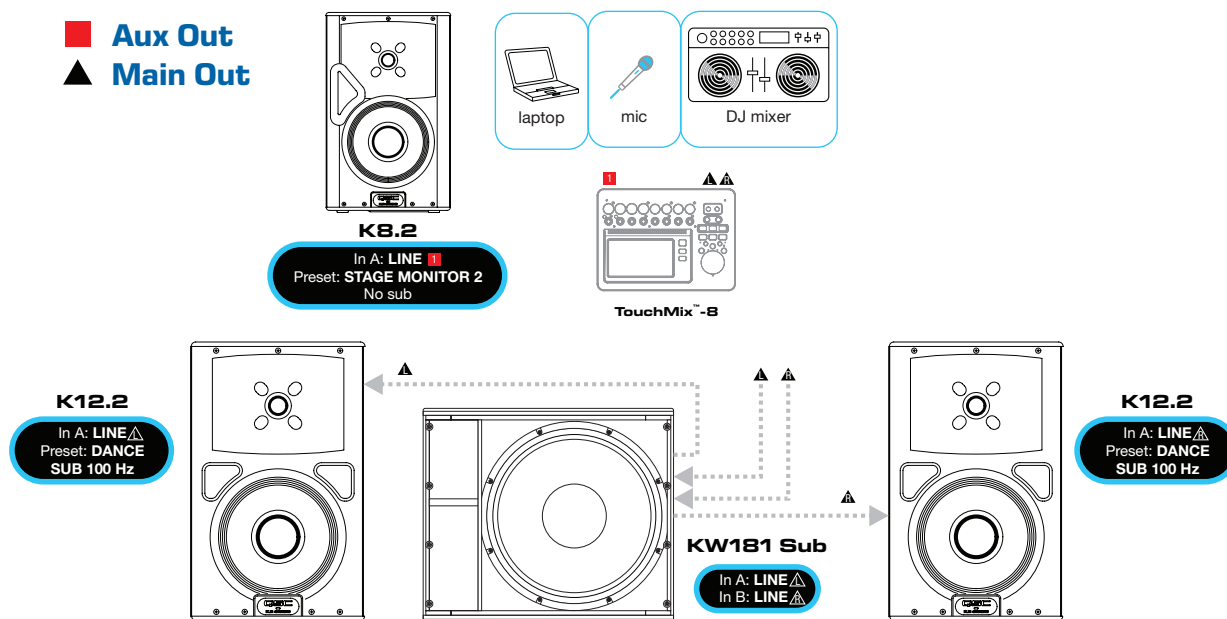
Accesorios:

Dos Kits de Montaje de Estribo K12.2 (también hay disponible estribos de montaje para los demás modelos K.2)

CLUB DE BAILE

El equipo de este club de baile utiliza un mezclador de DJ con un reproductor de CD dual, así como una laptop para reproducir mezclas y remezclas preproducidas. El micrófono sirve para anuncios y para dirigirse al público que baila. Los altavoces principales son los modelos de mayor tamaño de la Serie K.2: el K12.2 y un subwoofer KW181. El subwoofer y los altavoces principales configurados con el valor predeterminado Dance proporcionarán una gran intensidad en la pista de baile.

Un altavoz K8.2 hará la función de monitor de referencia del DJ.



Requisitos técnicos:

Sonido desde laptop y reproductor de CD a través de un mezclador de DJ; salidas del mezclador de DJ y micrófono de anuncios conectados a un mezclador digital portátil TouchMix 8.

Las salidas principales del mezclador digital transmiten la señal al subwoofer y a los altavoces principales.

La salida Aux 1 del mezclador envía la señal al monitor de referencia.

Sistema de megafonía principal:

Dos altavoces K12.2 [valor predeterminado: Dance; subwoofer a 100 Hz]

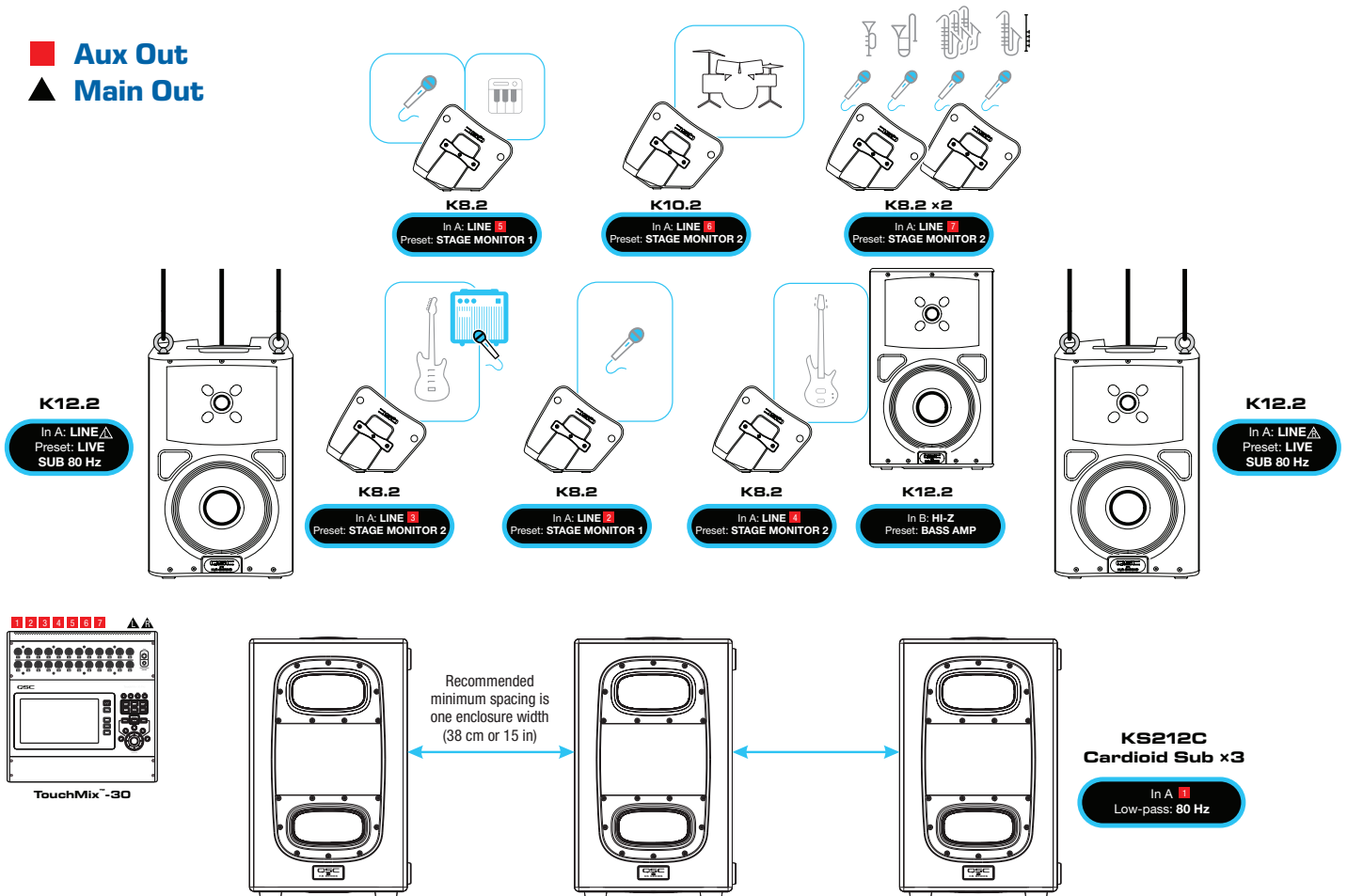
Un subwoofer KW181 [Filtro de paso bajo fijo a 100 Hz]

Monitores:

Un altavoz K8.2 [valor predeterminado: Stage Monitor 1]

INSTALACIÓN DE ESCENARIO – MÚSICA EN VIVO

Este club cuenta con música en vivo con bandas que actúan en un escenario permanente. Los altavoces principales están formados por dos K12.2 superiores y tres KS212C Cardioid Subs empotrados bajo la plataforma del escenario y configurados con una frecuencia de corte de 80 Hz. Los altavoces K12.2 se suspenden por medio de los kits de armellas M10. (Consulta siempre con un instalador calificado o con un técnico de estructuras para diseñar e instalar el sistema de suspensión). Una banda de nueve integrantes: Entre ellos hay cuatro músicos con instrumentos de viento de metal y madera. El baterista cuenta con un monitor de escenario K10.2, pero todos los demás son altavoces K8.2. El bajista utiliza un K12.2 como amplificador de bajo de escenario y se sirve de la salida MIX OUT para enviar una señal a nivel de línea al sistema del local. El técnico de front-of-house mezcla la presentación en un mezclador digital grande, enviando mezclas de monitor a través de las salidas auxiliares y el sonido principal a través de las salidas principales.



Requisitos técnicos:

- Voz principal, microfoneada
- Voz secundaria (tecladista), microfoneada
- Amplificador de guitarra, microfoneado
- Batería, microfoneada
- Trompeta, trombón, y dos instrumentos de viento de madera, todos microfoneados individualmente
- Teclado, entrada directa / Bajo, entrada directa

Sistema de megafonía principal:

- Dos altavoces K12.2 [valor predeterminado: Live Bright, subwoofer 80 Hz], suspendidos
- Tres KS212C Cardioid Subwoofer [paso bajo 80 Hz]

Accesorios:

- Dos Kit-C de armellas M10

Monitores:

- Ocho K10.2 [valor predeterminado: Stage Monitor 1]
- Un K10.2 [valor predeterminado: Stage Monitor 2]

Backline:

- Bajo: K10.2 [valor predeterminado: Bass Amp]; la salida Mix Out hacia el mezclador, para los altavoces principales y monitores

QSC

WORLD of K qsc.com

©2017 QSC, LLC. All rights reserved. QSC and the QSC logo are registered trademarks of QSC, LLC in the U.S. Patent and Trademark Office and other countries. World of K is a trademark of QSC, LLC.

6 YEAR | with
WARRANTY | Product
Registration