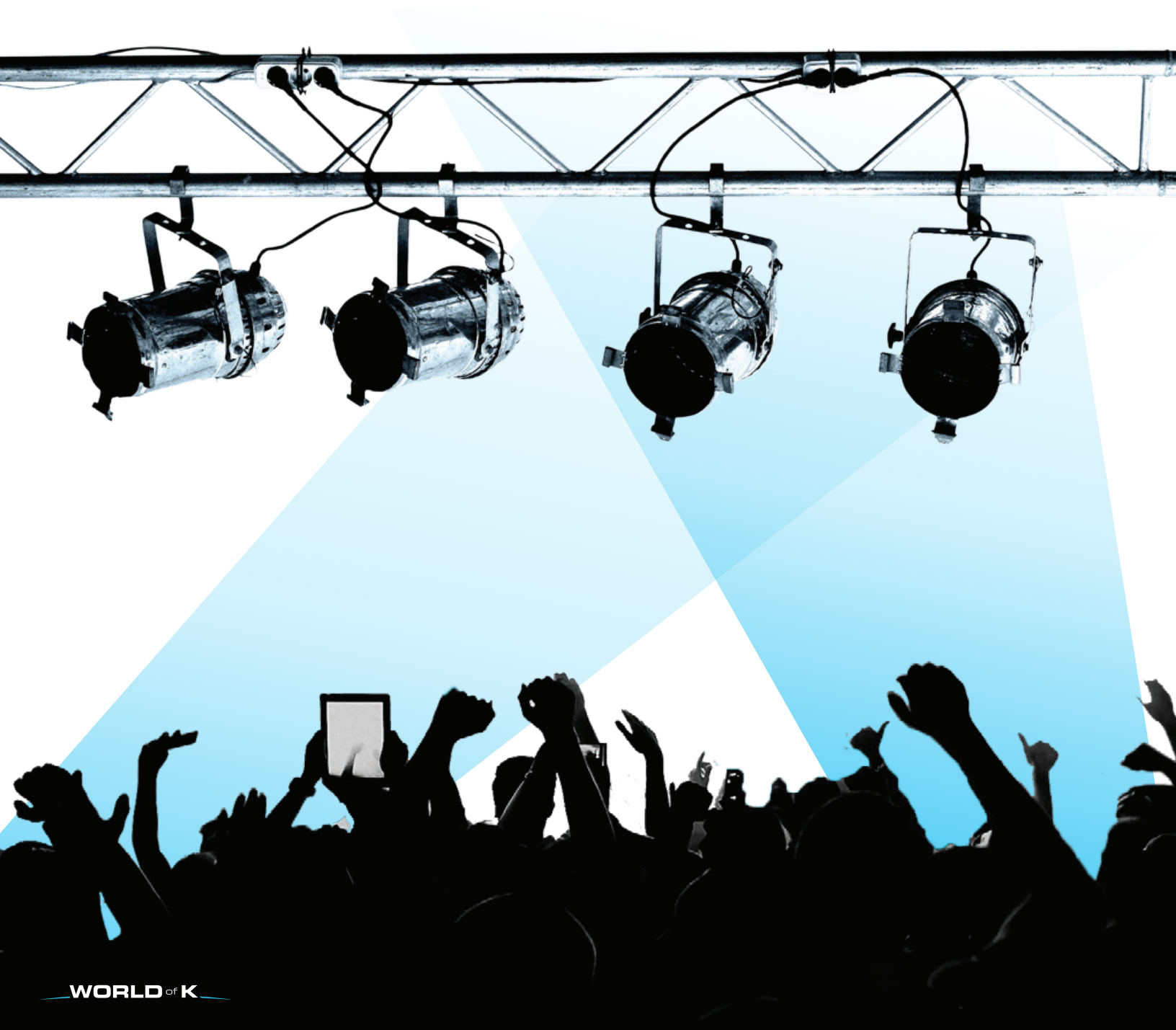


**QSC**

# Guide d'applications

Discothèques/Salles **AET** Application  
Equipment  
Team



DEPUIS SON INTRODUCTION EN 2009, LA FAMILLE D'ENCEINTES K EST DEVENUE LE PRODUIT INCONTOURNABLE POUR DES MILLIONS D'UTILISATEURS AUDIO PROFESSIONNELS. PERPÉTUANT CETTE TRADITION, LA SÉRIE K.2 DE QSC REPRÉSENTE TOUT SIMPLEMENT LA « NOUVELLE NORME » DES ENCEINTES AMPLIFIÉES.

CE GUIDE D'APPLICATIONS EST CONÇU POUR VOUS PROPOSER QUELQUES EXEMPLES DE LA FAÇON DONT VOUS POUVEZ UTILISER LA SÉRIE K.2 DANS DES SITUATIONS COURANTES COMME L'ACCUEIL ET LE DIVERTISSEMENT. MÊME SI LES BESOINS DE CHAQUE PERSONNE OU DU GROUPE PEUVENT VARIER, CE GUIDE A POUR BUT DE VOUS FOURNIR UN POINT DE DÉPART POUR SAVOIR COMMENT CONFIGURER ET DÉPLOYER CES PRODUITS POUR VOTRE APPLICATION. DE NOMBREUSES INFORMATIONS SONT ÉGALEMENT DISPONIBLES EN LIGNE SUR [QSC.COM](https://www.qsc.com), NOTAMMENT DES VIDÉOS, DES DOCUMENTS TECHNIQUES ET BIEN PLUS, POUR VOUS PERMETTRE DE TIRER PLEINEMENT PARTI DE VOTRE ACHAT QSC. NOUS ESPÉRONS QUE VOUS PROFITerez DE TOUT CE QUI EST MIS À VOTRE DISPOSITION ET VOUS SOUHAITONS UNE EXPÉRIENCE PARTICULIÈREMENT AGRÉABLE ET RÉUSSIE AVEC VOTRE SÉRIE K.2.



POUR CONCLURE : N'OUBLIEZ PAS D'ENREGISTRER VOTRE SÉRIE K.2 EN LIGNE SUR [QSC.COM](https://www.qsc.com) POUR PROFITER DE NOTRE EXTENSION GRATUITE DE GARANTIE INTERNATIONALE DE 6 ANS. VOUS NE L'UTILISEREZ PROBABLEMENT JAMAIS, MAIS ELLE VOUS APPORTERA UN NIVEAU DE CONFIANCE SUPPLÉMENTAIRE QUANT AUX PERFORMANCES DURABLES DE VOTRE ACHAT SOIR APRÈS SOIR, ANNÉE APRÈS ANNÉE.

# NOUVEAUTÉS

Jetons un œil sur les entrées des enceintes K.2. Les utilisateurs de la gamme K les connaissent relativement bien, même si elles ont été un peu actualisées. Comme dans la série K d'origine, l'Entrée A peut encore être une entrée niveau micro ou niveau ligne, mais l'Entrée B peut désormais être soit une entrée niveau ligne, soit une entrée haute impédance, adaptée aux instruments de musique avec pickups magnétiques passifs ou piézoélectriques. Vous avez bien lu. Les enceintes de la série K.2 peuvent être utilisées comme ampli combo basse ou guitare, et elles ne surchargeront pas l'instrument comme le ferait une entrée micro ou une ligne ordinaire. L'Entrée C est un canal stéréo combiné en mono avec une prise jack stéréo de 3,5 mm, adaptée à la lecture audio depuis des appareils portables audio numériques, tels que des téléphones, des lecteurs MP3, etc.

Les trois entrées disposent de leur propre contrôle de gain et sont combinées afin de fournir un seul signal pour le traitement numérique du signal (DSP) et les étages d'amplification Classe D. Une sortie niveau ligne, addition des trois entrées, permet d'envoyer le signal mixé vers d'autres enceintes ou d'autres périphériques.

Les capacités DSP des enceintes K.2 constituent la principale innovation. En plus des fonctions de protection et de contour d'égalisation, le DSP de la Série K.2 offre un choix de paramètres configurables par l'utilisateur, notamment égalisation, retard et préréglages. Oui, des préréglages.

Les enceintes K.2 disposent de 11 préréglages vous permettant de trouver rapidement une série de réglages adaptés à une certaine application.

<b>DEFAULT</b>	Le contour d'égalisation standard de l'enceinte K.2
* <b>LIVE</b>	Un contour d'égalisation destiné à l'amplification de la musique live qui abaisse et équilibre les fréquences qui peuvent être sujettes au larsen dans un mix live.
<b>LIVE BRIGHT</b>	Un contour d'égalisation destiné à l'amplification de la musique live qui offre un peu plus d'aigus que le contour d'égalisation « Live ».
* <b>DANCE</b>	Un contour d'égalisation qui se concentre sur la clarté des aigus et l'extension dans les graves, principalement pour la musique Dance/Pop/Hip Hop/etc.
* <b>STAGE MONITOR 1</b>	Un contour d'égalisation destiné à l'utilisation d'un retour de scène avec un micro qui abaisse et équilibre les fréquences qui peuvent être sujettes au larsen dans un mix de retour de scène.
* <b>STAGE MONITOR 2</b>	Un contour d'égalisation destiné à l'utilisation d'un retour de scène sans micro (comme un retour pour batterie ou clavier) qui offre plus d'extension dans les graves que « Stage Monitor 1 ».
<b>ACOUSTIC GUITAR/VOX</b>	Un contour d'égalisation destiné à un microphone pour la voix branché à l'entrée A, et une guitare acoustique branchée dans le canal B qui abaisse et équilibre les fréquences entre ces deux sources d'entrées qui peuvent être sujettes au larsen.
* <b>BASS AMP</b>	Un contour d'égalisation optimisé pour offrir des performances similaires à celles d'un ampli combo basse.
<b>HAND MIC</b>	Un contour d'égalisation qui abaisse et équilibre les fréquences qui peuvent être sujettes au larsen avec des microphones à main dynamiques ordinaires, utilisés sans table de mixage.
<b>HEAD MIC</b>	Un contour d'égalisation qui abaisse et équilibre les fréquences qui peuvent être sujettes au larsen avec des microphones serre-tête ordinaires, utilisés sans table de mixage.
<b>STUDIO MON</b>	Un contour d'égalisation d'enceinte qui fournit une réponse globale plus équilibrée, avec une plus grande extension dans les graves pour une utilisation comme moniteur de proximité ou de studio.

\* **PRÉRÉGLAGES MENTIONNÉS DANS CE GUIDE D'APPLICATIONS**

Les enceintes de la Série K.2 proposent également quatre bandes d'égalisation réglables par l'utilisateur :

<b>AIGU (HIGH)</b>	de 0 à -6 dB	1-10 kHz	Filtre à plateau
<b>EQ1</b>	de 0 à -6 dB	50 Hz – 20 kHz	Q 0.4-4
<b>EQ2</b>	de 0 à -6 dB	200 Hz – 20 kHz	Q 0.4-4
<b>GRAVE (LOW)</b>	de 0 à -6 dB	100-500 Hz	Filtre à plateau

Jusqu'à 100 ms de retard.

Filtre passe-haut 80, 100 ou 125 Hz pour une utilisation avec un caisson grave.

**Sélection Input A : MIC ou LINE**

**Sélection Input B : HI-Z ou LINE**

**Sélection menu caisson grave :**  
**NO SUB**  
**80 HZ**  
**100 HZ**  
**125 HZ**

**Sélection Retard :**  
**0 ms à 100 ms**  
 pas de 0,5 ms de 0 à 10;  
 pas de 1 ms de 10 à 100

**Sélection pré-réglages d'usine :**  
 DEFAULT  
 LIVE  
 LIVE BRIGHT  
 DANCE  
 STAGE MONITOR 1  
 STAGE MONITOR 2  
 AC GUIT/VOX  
 BASS AMP  
 HAND MIC  
 HEAD MIC  
 STUDIO MON

**Sélection réglages :**  
 SAVE SCENES  
 RECALL SCENES  
 LED  
 CONTRAST  
 FACTORY RESET

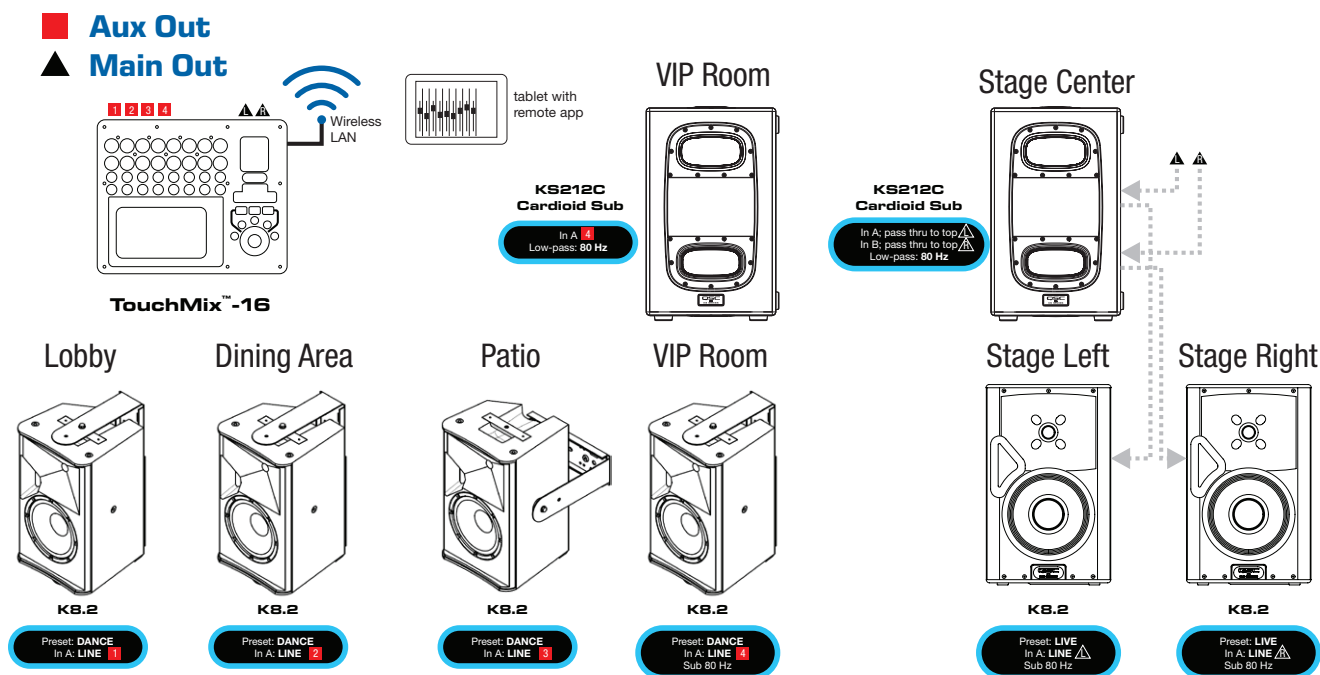
<b>High</b>	de 0 à -6 dB	1-10 kHz	Filtre à plateau
<b>EQ1</b>	de 0 à -6 dB	50 Hz – 20 kHz	Q 0.4-4
<b>EQ2</b>	de 0 à -6 dB	200 Hz – 20 kHz	Q 0.4-4
<b>Low</b>	de 0 à -6 dB	100-500 Hz	Filtre à plateau

**Sélection EQ: IN ou OUT**

The physical control panel features three gain knobs (A, B, C) with OFF, +10, and -10 dB markings. It includes input selector buttons for MIC/LINE and HI-Z/LINE, a STEREO button, and a rotary switch for EQ settings (IN/OUT). There are also buttons for LIMITER and POWER, and a MIX OUT (POST GAIN) section with a power switch.

# ZONES DE DIFFUSION POUR BAR / RESTAURANT

Un restaurant ou un grand bar utilise un système audio à quatre zones pour permettre la gestion des niveaux sonores dans l'ensemble du lieu. Une paire de caissons grave étend la réponse en fréquence dans les graves. Une table de mixage numérique est installée afin que chacune de ses quatre sorties Aux pilotent une zone couverte par une enceinte K8.2 installée à l'aide d'un étrier de montage. Le signal Aux vers la salle VIP pilote également un caisson grave cardioïde KS212C. Une scène pour les concerts comporte deux enceintes K8.2 et un caisson grave cardioïde KS212C supplémentaire.



## BESOINS TECHNIQUES :

La table de mixage numérique permet la sélection, le mixage et le routage des signaux audio des concerts de musique, lecteurs multimédia, récepteurs TV satellites et d'autres sources audio vers la scène et les différentes sorties Aux, qui envoient chacune un signal vers une zone.

### Enceintes principales :

Trois enceintes K8.2 [préréglage Dance] ; une par zone (accueil, salle de restauration et terrasse)

Une enceinte K8.2 [préréglage Dance ; caisson grave à 80 Hz] dans la salle VIP, associée à un caisson grave cardioïde KS212C [Filtre passe-bas à 80 Hz]

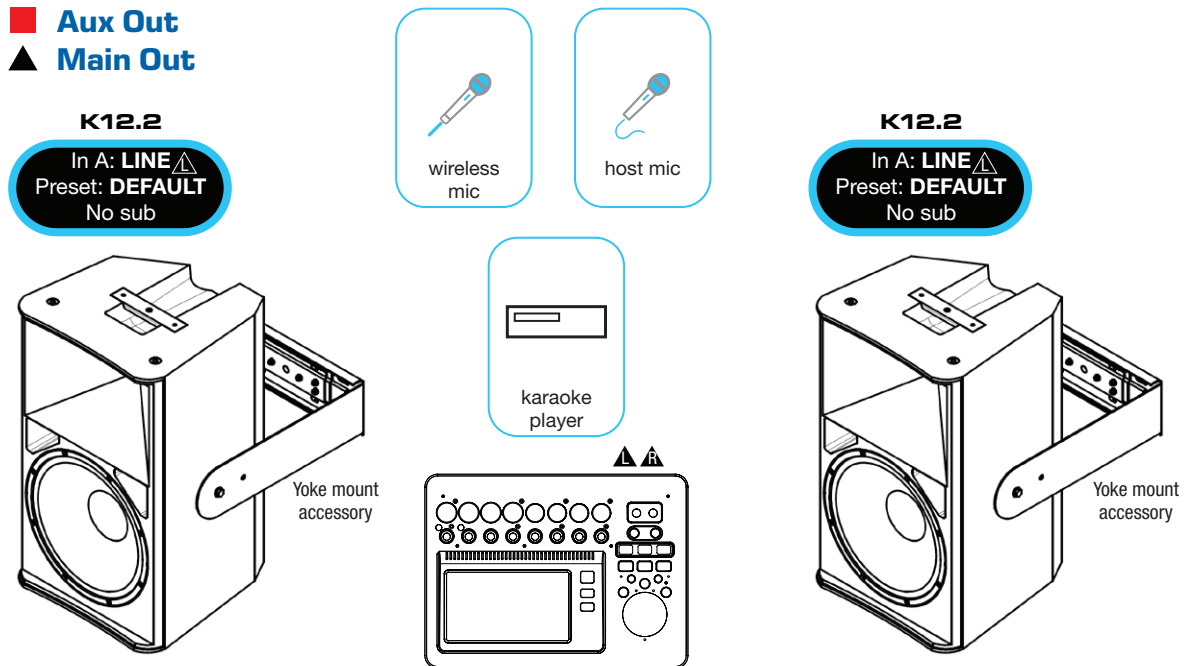
Deux enceintes K8.2 [préréglage Live ; caisson grave à 80 Hz] et un caisson grave cardioïde KS212C [Filtre passe-bas à 80 Hz] pour la musique live sur scène.

### Accessoires :

Quatre étriers de montage K8.2 (les accessoires pour étrier de montage sont également disponibles pour les autres modèles K.2)

# INSTALLATION KARAOKÉ

Pour les soirées karaoké, une salle gère un système installé en permanence, composé de deux enceintes K12.2 fixées à la structure à l'aide d'étriers de montage accessoires. Une table de mixage numérique combine le micro sans fil du participant avec le lecteur karaoké et le micro de l'hôte.



## BESOINS TECHNIQUES :

L'hôte utilise une table de mixage numérique qui associe et contrôle le micro sans fil du participant et la musique du lecteur karaoké.

### Enceintes principales :

Deux enceintes K12.2 [préréglage Default]

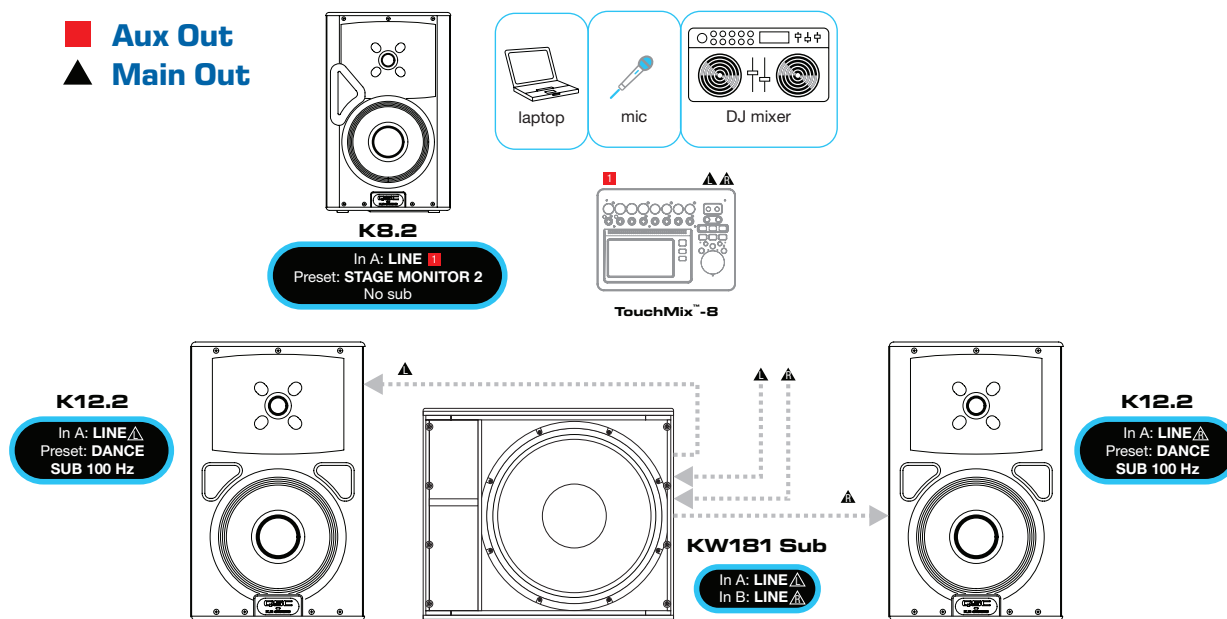
### Accessoires :

Deux étriers de montage K12.2 (les accessoires pour étrier de montage sont également disponibles pour les autres modèles K.2)

# DISCOTHÈQUE

Cette installation destinée aux discothèques utilise une table de mixage de DJ avec double lecteur CD et un ordinateur portable pour lire des mixes et remixes pré-produits. Le micro est utilisé pour les annonces et pour s'adresser à la foule des danseurs. Les principales enceintes sont les plus grands modèles K.2, le K12.2 et le caisson grave KW181. Le caisson grave accompagné des enceintes principales réglées sur le préréglage Dance offriront suffisamment d'énergie et de dynamique pour la piste de danse.

Une enceinte K8.2 sert de moniteur au DJ.



## Besoins techniques :

Le lecteur CD et l'ordinateur portable envoient le signal par la table de mixage du DJ ; sorties de la table de mixage du DJ et du micro d'annonce dans une table de mixage numérique portable TouchMix-8.

Les sorties principales de la table de mixage numérique gèrent le caisson grave et les enceintes principales.

La sortie Aux 1 de la table de mixage alimente le moniteur de retour.

## Enceintes principales :

Deux enceintes K12.2 [préréglage Dance ; caisson grave à 100 Hz]

Un caisson grave KW181 [filtre passe-bas fixe à 100 Hz]

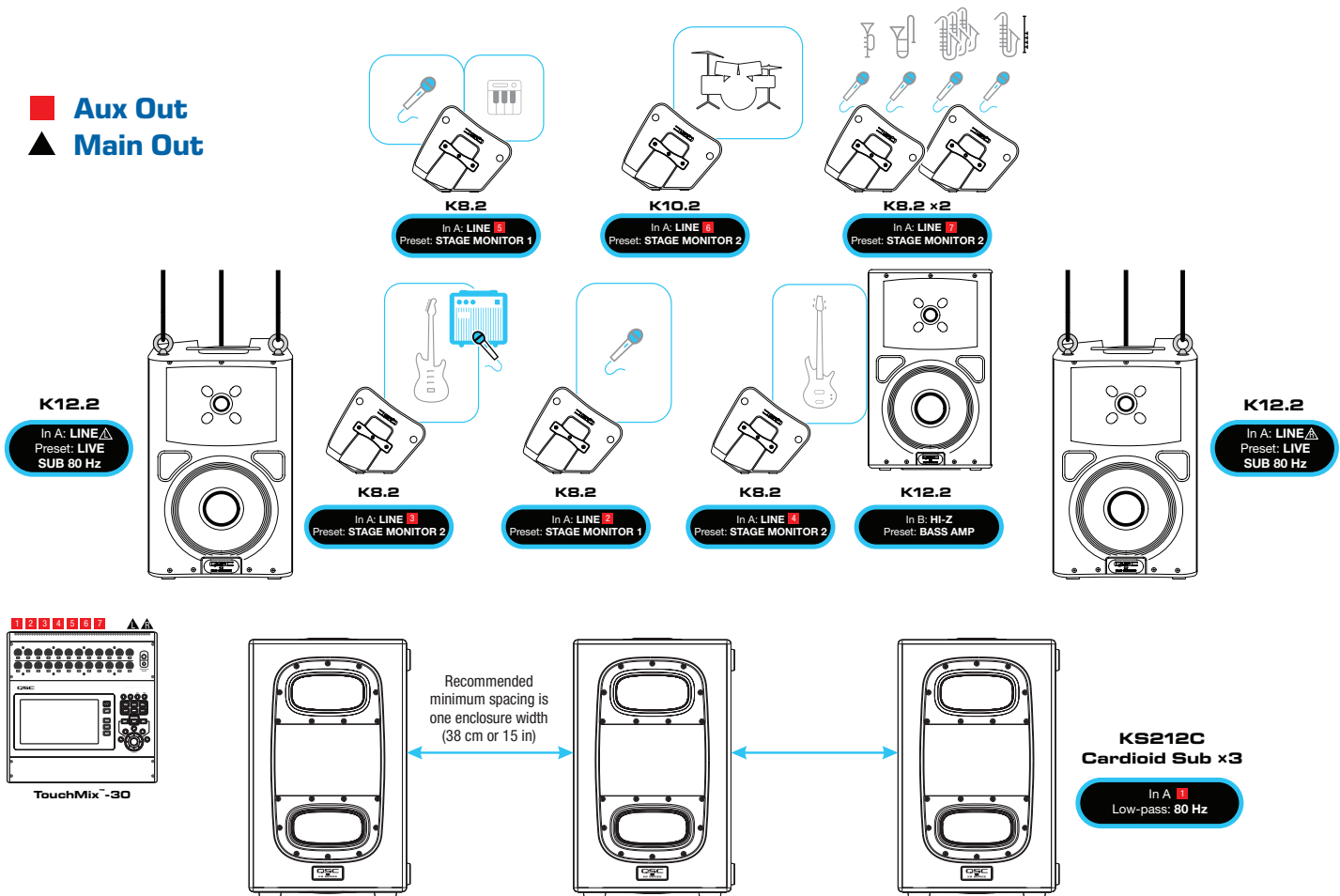
## Moniteurs :

Une enceinte K8.2 [préréglage Stage Monitor 1]

# INSTALLATION DE SCÈNE LIVE

Cette salle propose de la musique live avec des groupes qui se produisent sur une scène permanente. Les enceintes principales comprennent deux K12.2 et trois caisson grave cardioïdes KS212C regroupés juste sous l'avant-scène, réglés sur une fréquence de coupure à 80 Hz. Les enceintes K12.2 sont suspendues à l'aide de kits d'accroche M10. (Veuillez à toujours consulter un monteur qualifié ou un ingénieur de structure pour l'installation d'un système de suspension d'enceintes.)

Ici, un groupe composé de neuf musiciens comprend une section de cuivres et de bois. Le batteur est équipé d'un retour de scène K10.2, toutes les autres enceintes sont des K8.2. Le bassiste utilise une K12.2 comme ampli basse sur scène, sa sortie MIX OUT envoie un signal de niveau ligne à la sono de la salle. L'ingénieur du son façade mixe le spectacle sur une large table de mixage numérique, en envoyant les mixes moniteur via les sorties aux et le son façade via les sorties principales.



## Besoins techniques :

Voix principale, équipée d'un micro  
Chœurs (claviériste), équipé d'un micro  
Ampli guitare, équipé d'un micro  
Batterie, équipée d'un micro  
Trompette, trombone et deux bois, équipés individuellement d'un micro  
Clavier, branché directement  
Basse, branchée directement

## Enceintes principales :

Deux enceintes K12.2 [préréglage Live Bright ; caisson grave 80 Hz], utilisation suspendue  
Trois caissons grave cardioïdes KS212C [filtre passe-bas 80 Hz]

## Accessoires :

Deux kits d'accroche avec vis à œillet M10 Kit-C

## Moniteurs :

Huit K10.2 [préréglage Stage Monitor 1]  
Une K10.2 [préréglage Stage Monitor 2]

## Instruments :

Basse : K10.2 [préréglage Bass Amp] ; Mix Out vers la table de mixage, pour les enceintes principales et les moniteurs



**QSC**

---

**WORLD of K** [qsc.com](http://qsc.com)

---

©2017 QSC, LLC. All rights reserved. QSC and the QSC logo are registered trademarks of QSC, LLC in the U.S. Patent and Trademark Office and other countries. World of K is a trademark of QSC, LLC.

**6 YEAR** | with  
**WARRANTY** | Product  
Registration