

QSC

Guía de aplicación

DJ/Entretenimiento móvil **AET** Application
Engineering
Team

Altavoces Serie K.2

Rev A mayo 2017



WORLD of K

DESDE SU PRESENTACIÓN EN EL AÑO 2009, LA FAMILIA DE ALTAVOCES K SE HA CONVERTIDO MÁS DE UN MILLÓN DE VECES EN EL PRODUCTO FAVORITO DE LOS USUARIOS DE AUDIO PROFESIONAL. SIGUIENDO CON ESTA TRADICIÓN, LA SERIE K.2 DE QSC ES, SENCILLAMENTE, EL NUEVO ESTÁNDAR EN ALTAVOCES AMPLIFICADOS.

ESTA GUÍA DE APLICACIÓN ESTÁ DISEÑADA PARA OFRECERTE ALGUNOS EJEMPLOS SOBRE CÓMO UTILIZAR LA SERIE K.2 COMO MÚSICO AMBULANTE Y DJ. SI BIEN LAS NECESIDADES DE CADA PERSONA O CLUB NOCTURNO VARÍAN, ESTA GUÍA SIRVE COMO UN BUEN PUNTO DE PARTIDA PARA CONOCER CÓMO CONFIGURAR Y UTILIZAR ESTOS PRODUCTOS EN TUS APLICACIONES. TAMBIÉN ESTÁN DISPONIBLES OTROS RECURSOS EN LÍNEA EN [QSC.COM](https://www.qsc.com), DONDE ENCONTRARÁS VIDEOS, DOCUMENTOS TÉCNICOS Y MÁS, PARA AYUDARTE A SACARLE EL MÁXIMO RÉDITO A TU EQUIPAMIENTO QSC. ESPERAMOS QUE TE SIRVA DE AYUDA Y DESEAMOS QUE TENGAS UNA EXPERIENCIA LO MÁS PLACENTERA Y EXITOSA POSIBLE CON TU SERIE K.2.

ALGO MÁS: NO OLVIDES REGISTRAR TU SERIE K.2 EN [QSC.COM](https://www.qsc.com) PARA RECIBIR NUESTRA GARANTÍA GLOBAL AMPLIADA DE 6 AÑOS. PROBABLEMENTE NUNCA LLEGUES A UTILIZARLA, PERO TE BRINDA UN NIVEL ADICIONAL DE CONFIANZA EN QUE TU EQUIPAMIENTO TENDRÁ UN DESEMPEÑO DURADERO NOCHE TRAS NOCHE, Y AÑO TRAS AÑO.



NOVEDADES

Veamos las entradas de los altavoces K.2. En cierta manera, siguen siendo familiares para los usuarios la Serie K, pero han sido actualizadas un poco. Al igual que en la Serie K original, la entrada Input A puede funcionar como entrada de micrófono o de línea. Sin embargo, la entrada Input B ahora puede funcionar como entrada de línea y entrada de alta impedancia, adecuada para instrumentos musicales con pastillas magnéticas pasivas o piezoeléctricas. Así es. Los altavoces de la Serie K.2 pueden utilizarse como amplificador combo de guitarra o bajo, y no disminuyen la señal del instrumento como lo haría una entrada habitual de micrófono o de línea. La entrada Input C es un canal de entrada estéreo sumada a mono con jack estéreo de 3.5 mm, ideal para reproducir dispositivos de sonido digital como teléfonos, reproductores MP3, etc.

Cada una de las tres entradas tiene su propio control de ganancia y se mezclan para llevar la señal al DSP y a las etapas de amplificación de clase D. Una salida de nivel de línea sumada permite enviar la señal mezclada a otros altavoces o dispositivos.

El mayor avance se encuentra en la capacidad DSP de los altavoces K.2. Además de las opciones de sonido y protección, el DSP del altavoz de la Serie K.2 ofrece una variedad de parámetros configurables de ecualizador, retardo y valores predeterminados. Sí, valores predeterminados.

Los altavoces K.2 incorporan 11 valores predeterminados que puedes seleccionar rápidamente a partir de una colección de ajustes diseñados específicamente para determinadas situaciones.

DEFAULT	El sonido estándar del altavoz K.2
LIVE	Sonido diseñado para el refuerzo de música en vivo. Disminuye y equilibra las frecuencias propensas a producir retroalimentación en una mezcla en vivo.
LIVE BRIGHT	Sonido diseñado para el refuerzo de música en vivo con un poco más de agudos que el sonido “Live”.
*DANCE	Sonido que se centra en la claridad de los agudos y un aumento de los bajos. Diseñado para la música Dance/Pop/Hip Hop/etc.
* STAGE MONITOR 1	Sonido diseñado para ser utilizado en un monitor de escenario con micrófono. Disminuye y equilibra las frecuencias propensas a producir retroalimentación en una mezcla de monitor.
STAGE MONITOR 2	Sonido diseñado para ser utilizado en un monitor de escenario sin micrófono, como en un monitor de batería o teclado. Ofrece más bajos que Stage Monitor 1.
ACOUSTIC GUITAR/VOX	Sonido diseñado para utilizarse con un micrófono de voz conectado a la entrada Input A y una guitarra acústica conectada a la entrada Input B. Disminuye y equilibra las frecuencias propensas a producir retroalimentación entre ambas fuentes de entrada.
BASS AMP	Sonido optimizado para ofrecer un sonido similar al de un amplificador combo para bajo.
* HAND MIC	Sonido que disminuye y equilibra las frecuencias propensas a producir retroalimentación con micrófonos de mano dinámicos comunes cuando se utilizan sin mezclador.
HEAD MIC	Sonido que disminuye y equilibra las frecuencias propensas a producir retroalimentación con micrófonos dinámicos de diadema convencionales cuando se utilizan sin mezclador.
* STUDIO MON	Sonido que ofrece una respuesta más equilibrada del altavoz y una extensión más profunda. Es ideal para ser utilizado como monitor de campo cercano o de estudio en la realización de mezclas.

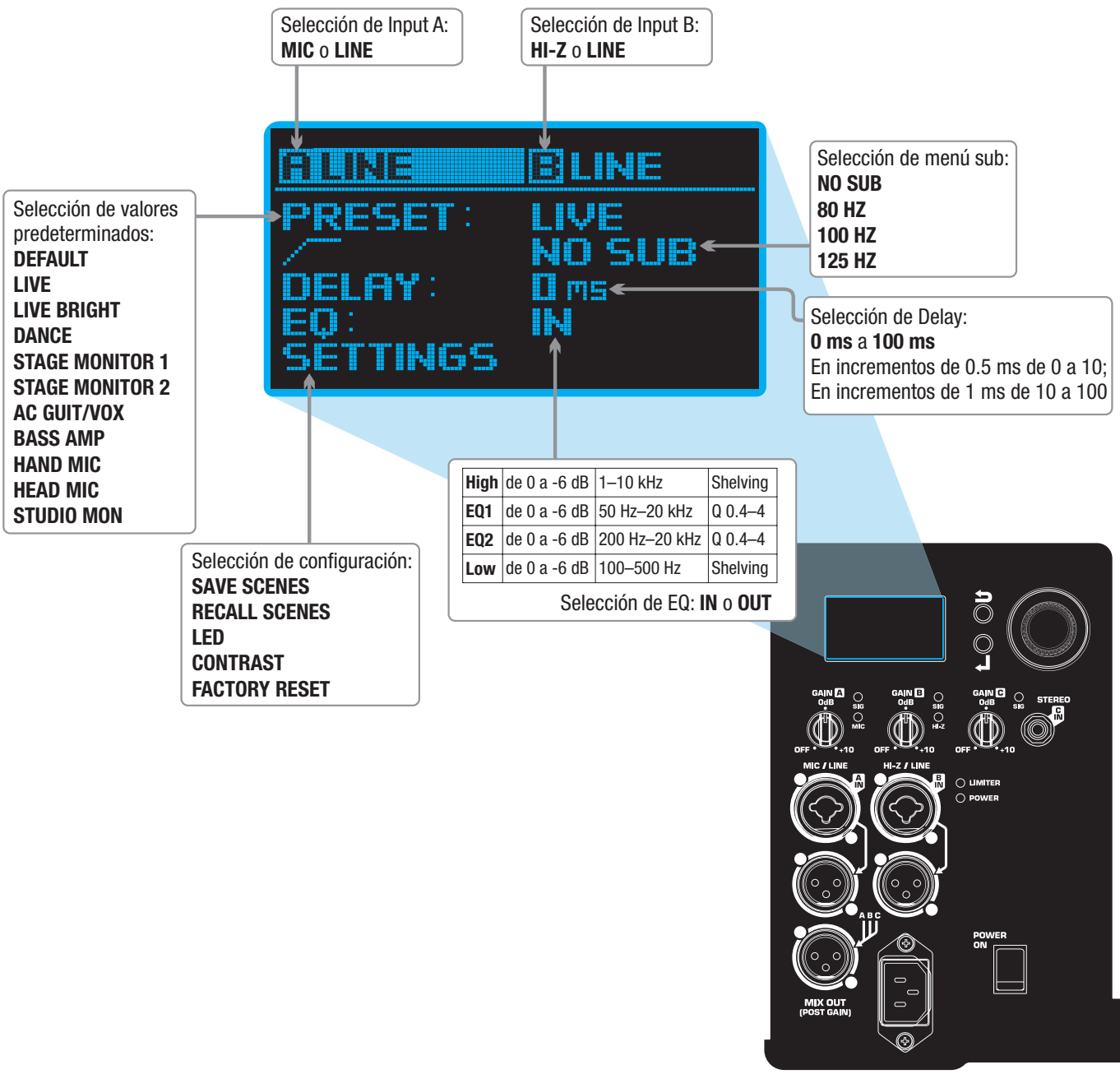
*** VALORES PREDETERMINADOS DESCRITOS EN ESTA GUÍA DE APLICACIÓN**

Los altavoces Serie K.2 también ofrecen un ecualizador de cuatro bandas ajustable por el usuario:

HIGH	De 0 a -6 dB	1–10 kHz	Shelving
EQ1	De 0 a -6 dB	50 Hz–20 kHz	Q 0.4-4
EQ2	De 0 a -6 dB	200 Hz–20 kHz	Q 0.4-4
LOW	De 0 a -6 dB	100–500 Hz	Shelving

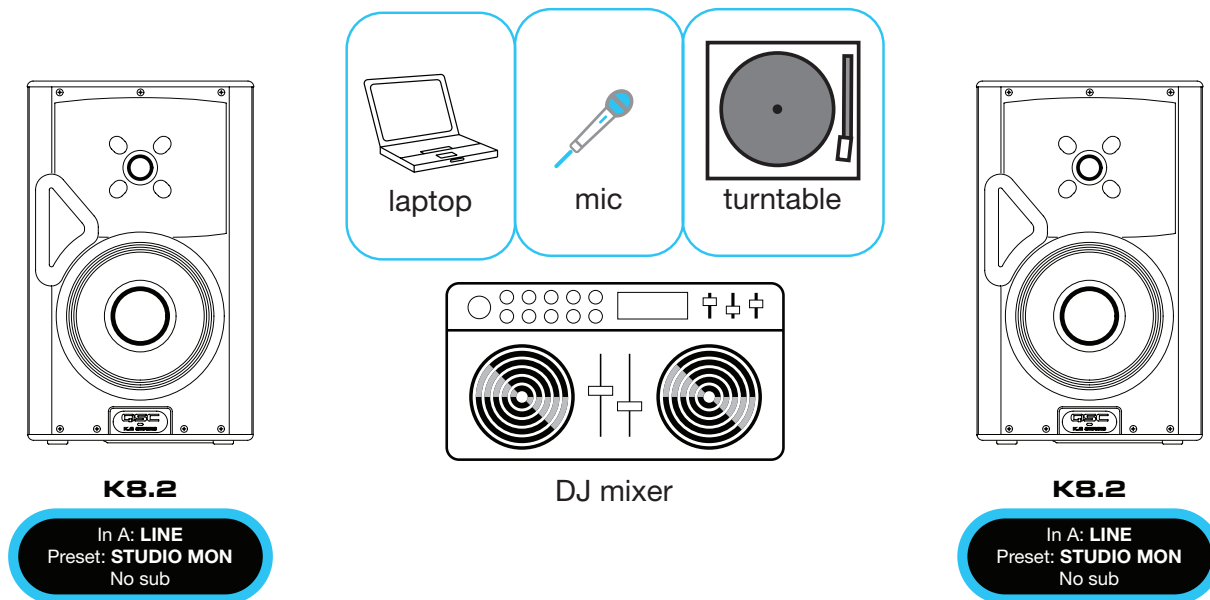
Hasta 100 ms de retardo.

Filtro de paso alto de 80, 100, o 125 Hz para uso con subwoofer.



ESTUDIO CASERO DE DJ

Un estudio casero es la guarida del DJ para crear mezclas, remezclas, podcasts y demás. Buenos monitores de estudio son cruciales para escuchar con precisión y saber exactamente lo que está haciendo. Una pareja de altavoces K8.2 con el valor predeterminado Studio Monitor es ideal para ello.



Requisitos técnicos:

Una tornamesa (giradiscos) y una laptop conectados a un mezclador de DJ

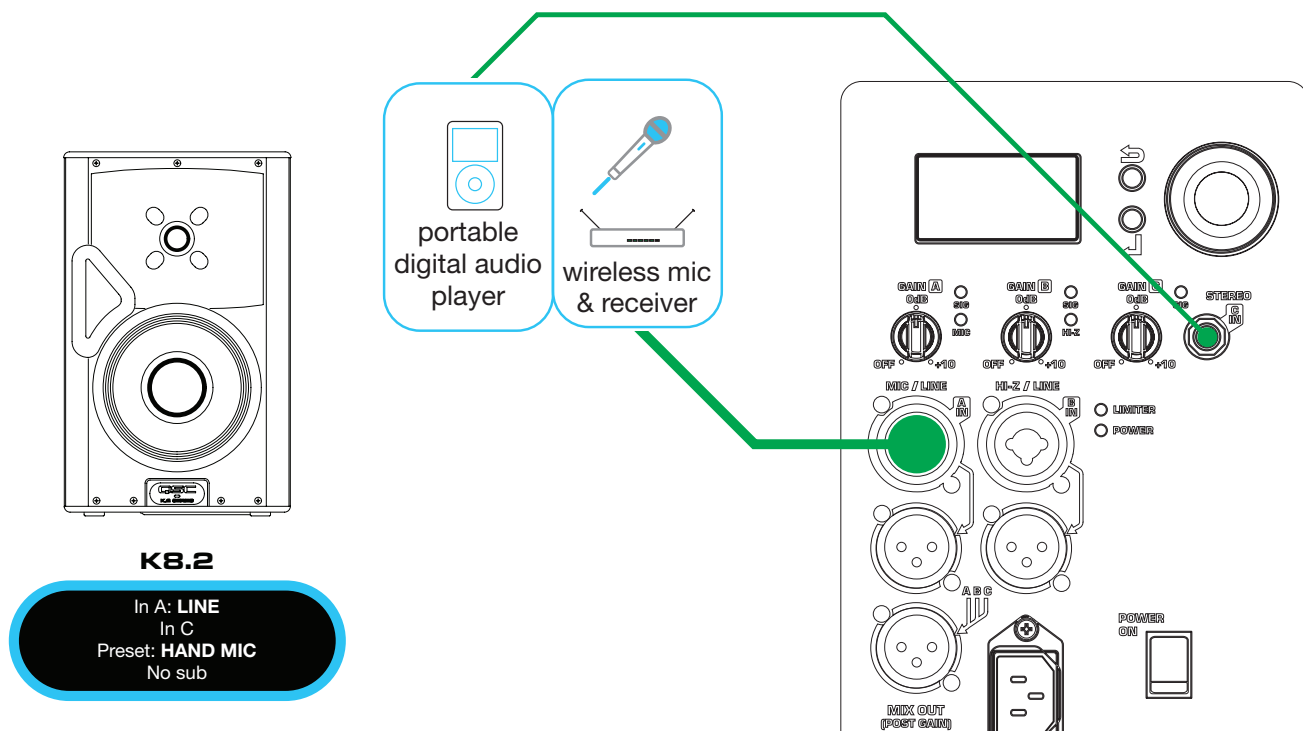
Las salidas de monitor izquierda y derecha del mezclador conectadas a una pareja estéreo de monitores

Sistema de megafonía principal:

Dos altavoces K8.2 [valor predeterminado: Studio Monitor; sin subwoofer]

COCTEL DE RECEPCIÓN

El organizador de un cóctel solicita música de ambiente junto a un sistema que le permita realizar anuncios, dar discursos, etc. Un solo altavoz K8.2 en un soporte cumple con este cometido, así como un sistema de micrófono inalámbrico y un reproductor digital de sonido portátil como fuente de sonido. El receptor del micrófono inalámbrico se conecta a la entrada Input A del altavoz, y el reproductor de sonido se conecta al jack estéreo de 3.5 mm Input C. Balancea las fuentes y ajusta el volumen general utilizando los controles de ganancia A y C del altavoz.



Requisitos técnicos:

Micrófonos inalámbricos para anuncios

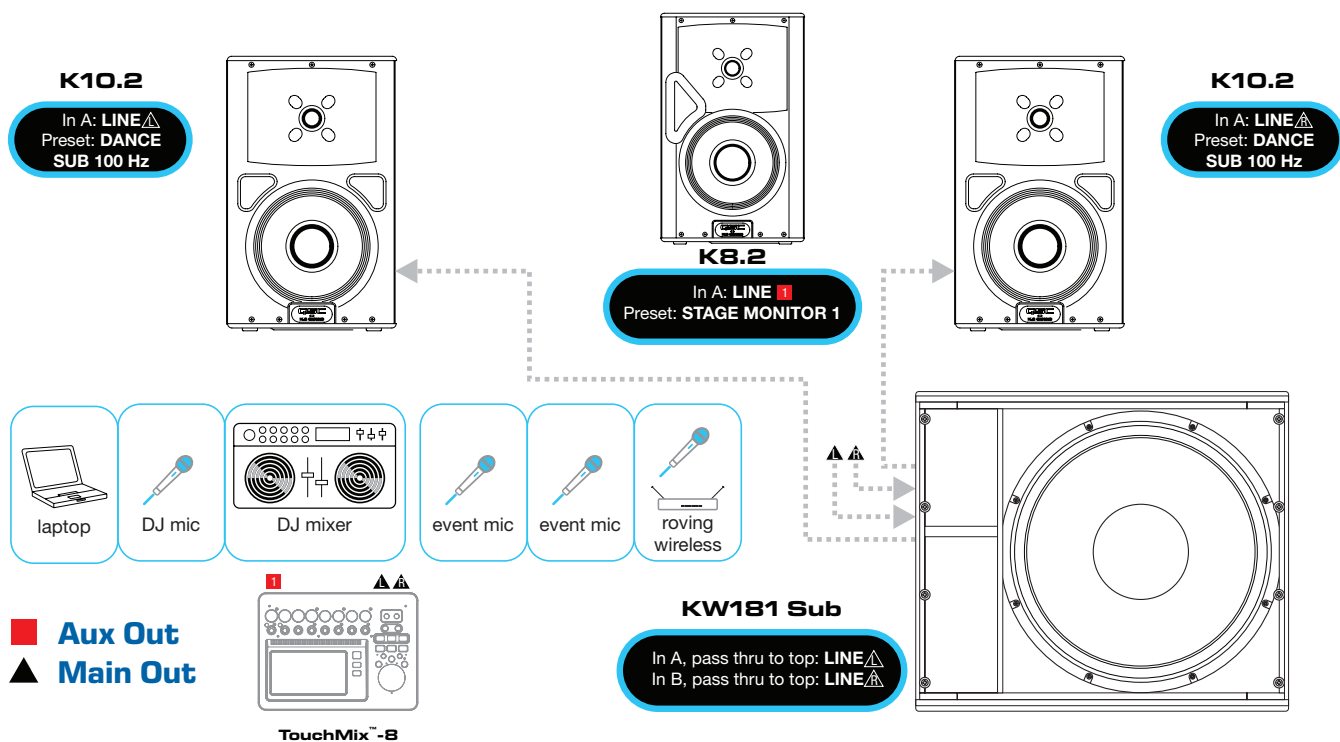
Reproductor digital de sonido portátil (iPod, reproductor MP3, etc.), habitualmente con salida jack de 3.5 mm

Sistema de megafonía principal:

Un altavoz K8.2 [valor predeterminado: Hand mic; sin subwoofer]

FIESTA/EVENTO

Para ofrecer música y entretenimiento en eventos, el DJ confía en una pareja de K10.2, ajustados con el valor predeterminado Dance, y en un subwoofer KW181. El altavoz K8.2 hará la función de monitor de referencia del DJ. La fuente de sonido de una laptop y un CD con música y pistas se mezclan en el mezclador del DJ, y de ahí se dirigen a un mezclador portátil digital, que también mezcla los sonidos de un micrófono de anuncios, dos micrófonos de evento, y un micrófono inalámbrico.



Requisitos técnicos:

La laptop y el CD pasa por el mezclador de DJ; las salidas del mezclador de DJ y micrófono de anuncios conectadas a un mezclador digital portátil.

Las salidas principales del mezclador digital transmiten la señal al subwoofer y a los dos altavoces principales K10.2. La salida Aux 1 del mezclador envía la señal al monitor de referencia.

Sistema de megafonía principal:

Dos altavoces K10.2 [valor predeterminado: Dance; subwoofer 100 Hz]

Un subwoofer KW181 [Filtro de paso bajo fijado a 100 Hz]

Monitores:

Un altavoz K8.2 [valor predeterminado: Stage Monitor 1]

QSC

WORLD of K qsc.com

©2017 QSC, LLC. All rights reserved. QSC and the QSC logo are registered trademarks of QSC, LLC in the U.S. Patent and Trademark Office and other countries. World of K is a trademark of QSC, LLC.

6 YEAR | with
WARRANTY | Product
Registration