

KC12

Altavoz activo en columna de 3 vías

DJ/Animadores móviles – Músicos/Bandas – Alquiler/Producciones AV

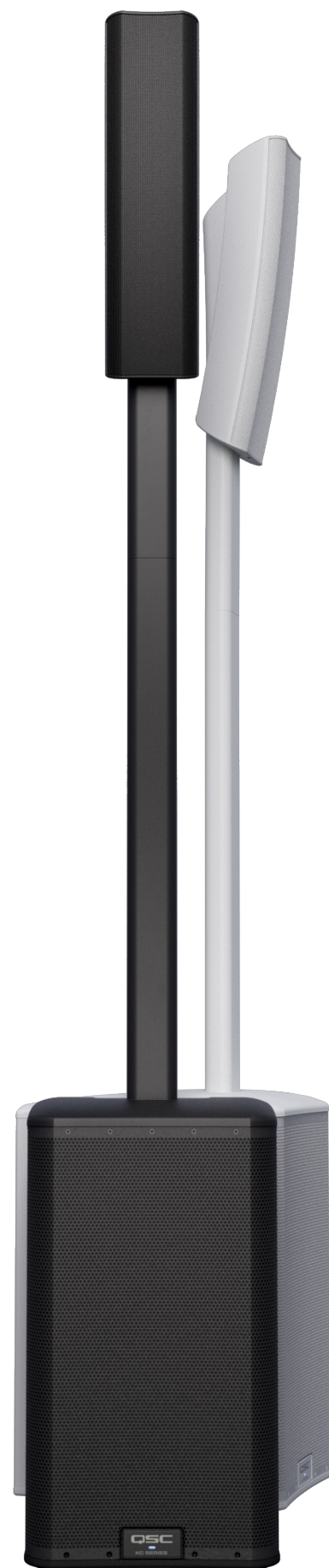
El KC12 es un sistema de altavoces de 3 vías de 3000 watts basado en el legado de la gama World of K® que cuenta con la estética de un altavoz en columna y que supera el rendimiento acústico de los diseños convencionales. El elegante KC12 es fácil y rápido de instalar, por lo que es ideal para intérpretes solistas, músicos, bandas, entretenimiento móvil, DJ, producciones de AV e instalaciones fijas.

El sistema KC12 es altamente portátil y está compuesto por un subwoofer que contiene un driver de 12 pulgadas que logra reproducir graves de hasta 40 Hz. El diseño novedoso de la caja acústica de frecuencias medias/agudas posee un driver de compresión de 1 pulgada combinado con la innovadora guía de ondas LEAF™ (Length-Equalized Acoustic Flare) de QSC, así como dos drivers de medios de gran excursión de 4 pulgadas. Gracias a su diseño de 3 vías, el sistema ofrece una sorprendente cobertura horizontal de rango completo de 145 grados y 35 grados de cobertura vertical hacia el público, con un sonido limpio y natural a cualquier volumen.

Independientemente de si se configura con o sin su poste de columna, el sistema es ideal para una implementación directa en el suelo, el escenario o en un elevador. El KC12 está disponible en blanco y negro y cuenta con una garantía mundial extendida de 6 años al registrar el producto, la mejor en la industria.

Características principales

- El sistema de 3 vías real posee un subwoofer de 12 pulgadas (305 mm), dos drivers de medios de 4 pulgadas (102 mm) de gran excursión y un driver de compresión de agudos de 1 pulgada (25.4 mm) que se combinan con la guía de ondas QSC LEAF™.
- Nivel de presión sonora máximo sin distorsión muy alto de 132 dB
- Amplificación de clase D de 3000 W con gran eficiencia energética, corrección del factor de potencia y un consumo de CA extremadamente bajo.
- La innovadora guía de ondas QSC LEAF™ (Length-Equalized Acoustic Flare) proporciona una cobertura definida y uniforme (145° H x 35° V) y un alcance excepcional.
- Dos entradas XLR combo (mic/línea/Hi-Z y mic/línea/+48 V), con valores predeterminados de fábrica independientes y asignables a cada entrada, perfecto para eventos pequeños donde se requieran dos micrófonos.
- Pantalla digital multifunción para el control y selección de funciones de altavoces como EQ paramétrico global, nivel del subwoofer, ajustes predefinidos y escenas, configuración de Bluetooth®, delay (200 ms) o reverberación.
- Audio Bluetooth que incluye tecnología True Wireless Stereo (TWS), que asegura un emparejamiento de baja latencia entre la fuente de música y los altavoces izquierdo y derecho de forma simultánea.
- Independientemente de si se configura con o sin su poste de columna, el sistema es ideal para instalaciones directas en el suelo, el escenario o en un elevador.
- Disponible en acabados blanco y negro.
- Con el registro del producto, 6 años de garantía ampliada, la mejor garantía mundial de la industria.



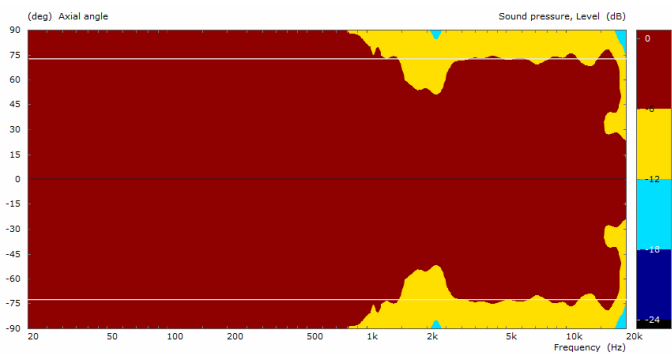
KC12

Configuración	Altavoz activo en columna de 3 vías
Woofer	cono de 305 mm (12 pulgadas)
MF Transductores	2 conos de 102 mm (4 pulgadas)
Transductor de agudos	driver de compresión de 25.4 mm (1 pulgadas)
Respuesta en frecuencia (-6 dB)	45 Hz - 18.5 kHz
Rango de frecuencias (-10 dB)	40 Hz - 20 kHz
Ángulo de cobertura nominal	145° H x 35° V
Nivel de SPL ¹ nominal (potencia máx.)	132 dB @ 1 m
Amplificador (potencia máxima)	Clase D, 3000 W (KC12S Subwoofer 2000 W, KC12T Medios/Altas frecuencias 1000 W)
Refrigeración	Ventilador silencioso de velocidad variable
Controles	1 x Selector rotatorio y 2 x pulsadores 3 x Potenciómetros giratorios de nivel 1 x Interruptor de alimentación de CA
Indicadores	Pantalla LCD monocroma 45 x 25,4 mm (1,75 x 1 pulgada) 2 x LED de encendido (azul), subwoofer delantero y trasero 1 x LED de modo de espera (amarillo) 1 LED limitador (rojo) 3 x LED de señal de entrada/saturación (señal: verde / saturación: rojo) Entrada A: Mic/Línea con LED Hi-Z seleccionable Entrada B: Mic/Línea con LED +48 V seleccionable Entrada C: LED de Bluetooth seleccionado
Conectores	2 x XLR/F ¼ pulgada combo con bloqueo (Mic/Línea con Hi-Z y Mic/Línea con +48 V) 2 x XLR/M (1 x Loop-thru / 1 x Salida de mezcla asignable Post-DSP) 1 x TRS de 3,5 mm (entrada estéreo) 1 x USB-C (Salida de 5V 3A para cargar dispositivos móviles/Actualización de firmware) 1 x conector de alimentación IEC con bloqueo
Entrada de alimentación	AC Fuente de alimentación universal 100-240 VAC, 50/60 Hz
Consumo de corriente AC ²	100-240 VAC ~ 3.7-1.8 A
Componentes del sistema	KC12T Altavoz en columna doble 4 pulgadas de 145° KC-SP32 Poste de sistema de columna de 32 pulgadas KC12S Subwoofer activo de 12 pulgadas de 3 kW para sistema de columna
Materiales de la caja	ABS resistente a impactos, contrachapado de abedul de 12 mm y aluminio con recubrimiento de polvo
Color	Negro (RAL 9011), Blanco (RAL 9010)
Rejilla	Acero con recubrimiento de polvo y revestimiento interior de tela (KC12T: calibre 21 / KC12S: calibre 18)
Altura del sistema	Despliegue alto: 2270 mm / 89,4 in (con KC-SP32) Despliegue corto: 1463 mm / 57.6 in (sin KC-SP32)
Dimensiones (al x an x pr)	KC12T: 890 x 141 x 158 mm / 35 x 5.6 x 6.2 pulgadas KC-SP32: 881 x 74 x 46 mm / 34.7 x 3 x 1.8 pulgadas KC12S: 655 x 357 x 455 mm / 25.8 x 14 x 18 pulgadas
Peso neto	Despliegue alto: 27.3 kg / 60.3 lb (con KC-SP32) KC12T: 4.0 kg / 8.9 lb KC-SP32: 1.3 kg / 2.9 lb KC12S: 22.0 kg / 48.5 lb
Accesorios suministrados	KC12 TOTE: Tote para transporte/almacenamiento de KC12T y KC-SP32
Accesorios	KC12 CVR: Cubierta para KC12S
Normativas	CE, WEEE, UL, China RoHS, RoHS II, FCC Class B

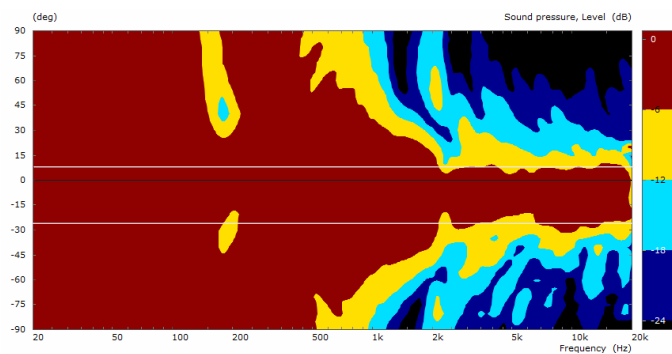
(1) Medido a 1 metro, en el eje, utilizando ruido rosa IEC268.

(2) La potencia de 1/8 es representativa del consumo de corriente con el típico material de programa musical con recortes ocasionales. La marca denominativa Bluetooth® y sus logotipos son marcas registradas propiedad de Bluetooth SIG, Inc. Todas las especificaciones están sujetas a cambios sin previo aviso.

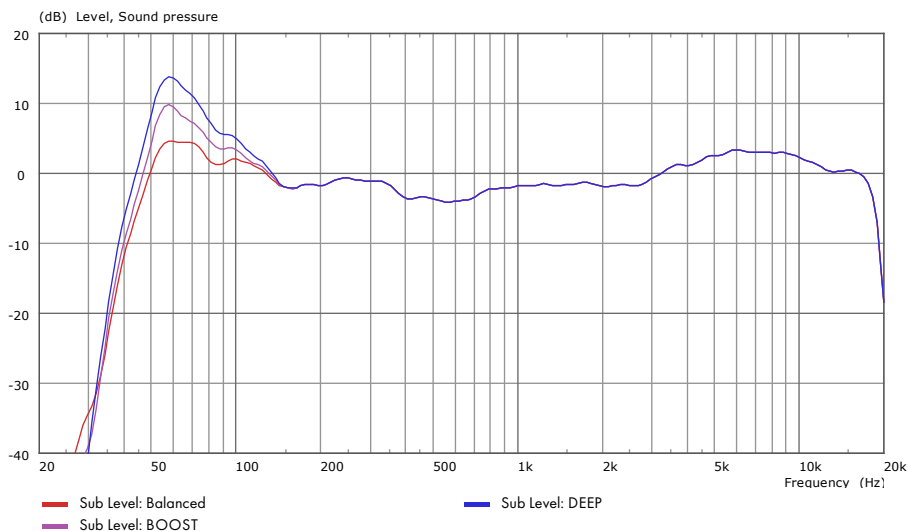
Medidas



KC12 Cobertura horizontal (suavizado 1/3 de octava)

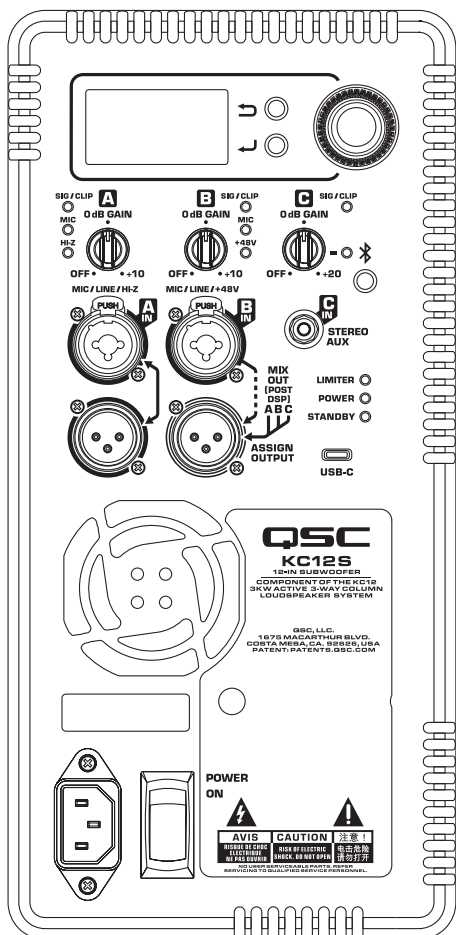


KC12 Cobertura vertical (despliegue en altura, suavizado 1/3 de octava)

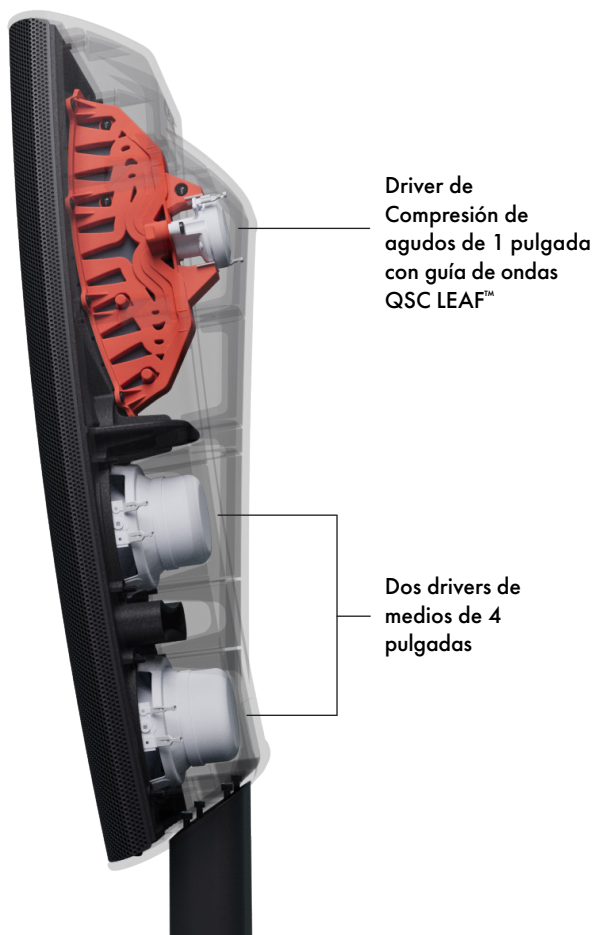


KC12 Respuesta en frecuencia (en el eje, suavizado de 1/3 de octava)

Controles y conexiones del panel posterior



KC12T Altavoz en Columna Doble



Driver de Compresión de agudos de 1 pulgada con guía de ondas QSC LEAF™

Dos drivers de medios de 4 pulgadas

Dimensiones de Instalaciones

